



Berliner Werkstätten für Menschen  
mit Behinderung GmbH

# Der Weg in die BWVB



Die Berliner Werkstätten  
für Menschen mit Behinderung

[www.bwb-gmbh.de](http://www.bwb-gmbh.de)

## Herausgeber:

Berliner Werkstätten für Menschen  
mit Behinderung GmbH (BWB)  
Westhafenstraße 4  
13353 Berlin  
Tel.: (030) 390 96-0

Logo Titelseite: © Europäisches Logo  
für einfaches Lesen: Inclusion Europe.  
Weitere Informationen unter  
[www.leicht-lesbar.eu](http://www.leicht-lesbar.eu)

## Herausgeber und

Rechte-Inhaber Piktogramme:  
[pictoselector.eu](http://pictoselector.eu)



# Die Berliner Werkstätten für Menschen mit Behinderung

## Überall in Berlin:



## Das Inhaltsverzeichnis

Unsere Angebote in den Beschäftigungs- und Förder-Bereichen.....	5
Unsere Angebote in den Werkstätten.....	6
Unsere Berufs-Bildungs-Bereiche (BBB).....	8
Das Eingangs-Verfahren.....	8
Der Berufs-Bildungs-Bereich.....	9
Unsere Arbeits-Bereiche.....	11
Begleitende Angebote während der Arbeitszeit.....	13
Sie möchten die BWB kennen lernen?.....	14
Rufen Sie uns an.....	14
Besuchen Sie uns.....	14
Machen Sie ein Praktikum.....	15
Besuchen Sie uns beim Tag der offenen Tür.....	15
Machen Sie bei den Aktions-Tagen mit.....	16
Wann können Sie in der BWB arbeiten?.....	17
Arbeiten als Quer-Einsteigerin oder Quer-Einsteiger.....	18
Welche Leistungen bekommen Sie von der BWB?.....	19
Wie erreichen Sie die BWB?.....	21

Wir sind eine Werkstatt für Menschen mit Behinderung.

Wir haben Beschäftigungs- und Förder-Bereiche und Werkstätten.

Sie finden uns in vielen Berliner Stadt-Teilen.

## **Unsere Angebote in den Beschäftigungs- und Förder-Bereichen**

Sie brauchen sehr viel Unterstützung?

Dann können Sie im Beschäftigungs- und Förder-Bereich lernen und arbeiten.

In diesen Stadt-Teilen hat die BWB Beschäftigungs- und Förder-Bereiche:

- Marzahn
- Steglitz
- Wedding

Dort lernen und arbeiten Sie in kleineren Gruppen.

Die Angestellten nehmen sich Zeit,

Ihre Fähigkeiten und Wünsche kennen zu lernen.

Sie können sich im Beschäftigungs- und Förder-Bereich

auch auf die Arbeit in der Werkstatt vorbereiten.

## Unsere Angebote in den Werkstätten

Sie möchten in einer Werkstatt lernen und arbeiten?

Wir haben Werkstätten in diesen Stadt-Teilen:

- Lübars
- Marzahn
- Neukölln
- Mitte
- Zehlendorf



Diese Berufs-Felder bieten wir an:

- Dienste für andere Menschen
  - Hauswirtschaft und Küche
  - Autotechnik
  - Büro
  
- Produktion und Herstellung
  - Holz
  - Metall
  - Elektro
  - Kunststoff
  - Verpackung
  - Lager und Transport
  
- Arbeit mit Pflanzen und Erde
  - Gemüseanbau
  - Garten-Bau und Landschafts-Bau



## Unsere Berufs-Bildungs-Bereiche (BBB)

### Das Eingangs-Verfahren

Haben Sie noch nie in einer Werkstatt für behinderte Menschen gearbeitet? Dann fangen Sie bei uns im Eingangs-Verfahren an. Meistens dauert das Eingangs-Verfahren 3 Monate, manchmal aber auch nur 4 Wochen.

Dort schauen wir gemeinsam:

- Welche Fähigkeiten und Vor-Erfahrungen bringen Sie mit?
- Wie viel Unterstützung brauchen Sie?
- In welchem Berufs-Feld möchten Sie Ihre Berufliche Bildung machen?

Am Ende besprechen wir mit Ihnen, wie das Eingangs-Verfahren war. Wir planen gemeinsam, wie es weiter geht. Brauchen Sie sehr viel Unterstützung? Dann können Sie in den Beschäftigungs- und Förder-Bereich wechseln. Sind Sie im Eingangs-Verfahren gut zu recht gekommen? Dann wechseln Sie in den Berufs-Bildungs-Bereich.





## Der Berufs-Bildungs-Bereich

Er dauert meistens 2 Jahre.

Sie lernen Theorie und Praxis in Ihrem Berufs-Feld.

Es gibt 3 Möglichkeiten für Ihre Berufliche Bildung:

1. Sie lernen in den eigenen Gruppen des Berufs-Bildungs-Bereichs.

Wir nennen das interner Berufs-Bildungs-Bereich.

Hier können Sie sich an das Berufs-Leben gewöhnen.

2. Sie lernen im Arbeits-Bereich der BWB und arbeiten an den Arbeits-Aufträgen mit.

Wir nennen das integrierter Berufs-Bildungs-Bereich.

Dann haben Sie einen Tag in der Woche Berufs-Schule.

Dort lernen Sie Theorie.

3. Sie lernen in einer Firma auf dem 1. Arbeitsmarkt.

Dort besucht Sie ein Job-Coach von der BWB.

Der Job-Coach wird Sie bei der Arbeit beraten und trainieren.

Wir nennen das externer Berufs-Bildungs-Bereich.

Auch hier haben Sie einen Tag in der Woche Berufs-Schule.

Dort lernen Sie Theorie.

Durch dieses Bildungs-Angebot können Sie nach dem

Berufs-Bildungs-Bereich in einer Firma

auf dem 1. Arbeitsmarkt arbeiten.

Nach 2 Jahren im Berufs-Bildungs-Bereich

kommen Sie in den Arbeits-Bereich.

## Unsere Arbeits-Bereiche

Was Sie im Berufs-Bildungs-Bereich gelernt haben,  
können Sie im Arbeits-Bereich umsetzen.

Auch hier haben Sie 3 Möglichkeiten:

1. Sie arbeiten an unseren BWB-Standorten.
2. Sie arbeiten in einer betriebs-integrierten Gruppe.  
Sie sind in einer Gruppe mit  
einem Gruppenleiter oder einer Gruppenleiterin  
in einer Firma.
3. Sie arbeiten auf einem Einzel-Arbeitsplatz in einer Firma.  
Dann werden Sie von unserem Integrations-Management der BWB betreut.  
Die Abkürzung ist **IMB**.  
Der Job-Coach wird Sie weiterhin bei der Arbeit  
beraten und trainieren.  
Im Alltag bekommen Sie auch Unterstützung  
von Ihren Kolleginnen und Kollegen.

Der Job-Coach versucht Sie so gut zu unterstützen,  
dass die Firma Ihnen einen normalen Arbeits-Platz anbietet.  
Dann gehören Sie nicht mehr zur BWB,  
sondern sind Angestellte oder Angestellter der Firma.  
Wenn Sie weiterhin die Unterstützung vom Job-Coach brauchen,  
bleiben Sie auf dem Einzel-Arbeitsplatz der BWB.

## Begleitende Angebote während der Arbeitszeit

Bei uns gibt es viele Kurse und ein großes Sportangebot.

Hier ein paar Beispiele:

- Lesen, Schreiben und Rechnen
- Computer-Kurse
- Handwerks-Kurse und
- Gesprächskreise

Wir feiern und reisen gerne.

Hier ein paar Beispiele:

- Faschingsfeiern
- Weihnachtsfeiern
- Zuckerfest
- Abteilungs-Ausflüge
- Sommer-Feste
- Reisen

## Sie möchten die BWB kennen lernen?

### Rufen Sie uns an

Wir beantworten Ihre Fragen.

Wir informieren Sie,

wie und wo Sie bei uns arbeiten können.

Wir vereinbaren, wann Sie vorbei kommen können.

Wir sagen Ihnen, wann wieder ein

Tag der offenen Tür stattfindet.



### Besuchen Sie uns

Wir zeigen Ihnen die verschiedenen Bereiche der BWB.

Bei diesem Besuch können Sie einen

Termin für ein Praktikum vereinbaren.



## **Machen Sie ein Praktikum**

Bei einem Praktikum können Sie uns gut kennen lernen.

Sie probieren unsere Angebote aus.

Sie lernen ein Berufs-Feld kennen.

Sie treffen Mitarbeiter und Mitarbeiterinnen in der BWB.

## **Besuchen Sie uns beim Tag der offenen Tür**

Dort können Sie:

- die Werkstatt und den Förder-Bereich ansehen.
- an einer Führung durch die Werkstatt oder den Förder-Bereich teilnehmen.
- viele Informationen bekommen.
- bei Aktionen selber mitmachen.

## **Machen Sie bei den Aktions-Tagen mit**

Eine Schul-Klasse kann an einem Vormittag den

Berufs-Bildungs-Bereich kennen lernen.

Hierfür können Sie mit dem Sozialdienst einen Termin vereinbaren.

Die Schüler und Schülerinnen können wählen,

in welcher Gruppe sie mitarbeiten.

Sie bekommen ein Mittagessen in unserer Kantine.

Am Ende gibt es ein Abschluss-Gespräch.



## Wann können Sie in der BWB arbeiten?

Wenn Sie in der BWB arbeiten wollen, stellen Sie einen Antrag.

Diesen Antrag stellen Sie bei der Agentur für Arbeit oder bei der Deutschen Renten-Versicherung.

Das sind Ihre Kosten-Träger.

Der Antrag heißt **Antrag auf Teilhabe am Arbeitsleben**.

Wir sagen Ihnen gerne, wo Sie den Antrag stellen müssen.

Ein Amtsarzt oder eine Amtsärztin prüft, ob Sie 3 Stunden am Tag auf dem 1. Arbeitsmarkt arbeiten können.

Wenn festgestellt wird, dass Sie keine 3 Stunden

auf dem 1. Arbeitsmarkt arbeiten können,

sind Sie werkstatt-bedürftig und können bei uns anfangen.

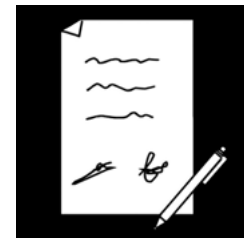
Sie können sagen, in welcher Werkstatt für behinderte Menschen Sie arbeiten wollen.

Ihr Kostenträger meldet sie zum Eingangs-Verfahren an.

Wenn Sie in der BWB angemeldet sind,

bekommen Sie von uns eine Einladung zum Vorstellungsgespräch.

Im Gespräch verabreden wir mit Ihnen, wann Sie bei uns anfangen.



## **Arbeiten als Quer-Einsteigerin oder Quer-Einsteiger**

Sie haben den Berufs-Bildungs-Bereich schon beendet?

Oder Sie kommen aus einer anderen Werkstatt?

Auch dann können Sie bei uns in der BWB beginnen.

Sie sind dann eine Quer-Einsteigerin oder ein Quer-Einsteiger.

Den Antrag für den Arbeits-Bereich stellen Sie bei Ihrem Bezirks-Amt.

Hierbei unterstützen wir Sie gerne.

## Welche Leistungen bekommen Sie von der BWB?

Im Berufs-Bildungs-Bereich der BWB bekommen Sie ein kostenloses Mittagessen.

Im Arbeits-Bereich der BWB bezahlen Sie für das Mittagessen 22,- Euro im Monat.

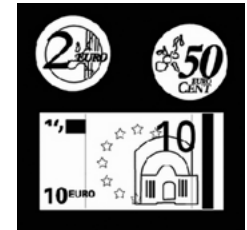
Im Berufs-Bildungs-Bereich bekommen Sie Ausbildungs-Geld.

Manche bekommen auch Übergangs-Geld oder eine Rente.

Welches Geld Sie bekommen, hängt davon ab, welchen Kosten-Träger Sie haben.

Im Arbeits-Bereich bekommen Sie ein Arbeits-Entgelt.

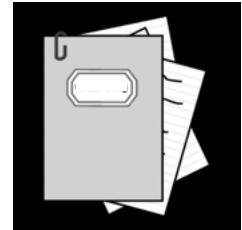
Das berechnet sich nach Ihrer Arbeits-Leistung.



Die BWB bezahlt für alle Mitarbeiterinnen und Mitarbeiter im Berufs-Bildungs-Bereich und im Arbeits-Bereich Beiträge zur Sozial-Versicherung.

Dazu gehören:

- Renten-Versicherung
- Kranken-Versicherung
- Pflege-Versicherung.



Deshalb können Sie eine Erwerbs-Minderungs-Rente beantragen, wenn Sie 20 Jahre in der BWB sind.

Sie können dann trotzdem weiter in der BWB arbeiten.

Für die meisten Mitarbeiterinnen und Mitarbeiter endet das Arbeits-Leben in der BWB mit der normalen Alters-Rente.

## Wie erreichen Sie die BWB?

Die BWB

Westhafenstraße 4

13353 Berlin

Telefon 0800 54 13 33 4

Die Telefonnummer ist kostenlos.

Sie erreichen uns Montag bis Freitag  
von 7 bis 19 Uhr.

E-Mail [info@bwb-gmbh.de](mailto:info@bwb-gmbh.de)

Internet [www.bwb-gmbh.de](http://www.bwb-gmbh.de)

## Alle Standorte und Adressen



## Die Berufs-Felder

### **BWB-Nord**

Westhafenstraße 4 · 13353 Berlin

Telefon: (030) 390 96-0

- Hauswirtschaft
- Büromanagement
- Küche
- Metall
- Elektro
- Kunststoff
- Verpackung & Konfektionierung
- Lager und Logistik

### **BWB-Südwest**

Goerzallee 299 · 14167 Berlin

Telefon: (030) 390 96-634

- Büromanagement
- Elektro
- Küche
- Metall
- Verpackung & Konfektionierung
- Garten- & Landschaftsbau
- Lager und Logistik

### **BWB-Süd**

Fontanestraße 30 · 12049 Berlin

Telefon: (030) 390 96-522

- Hauswirtschaft
- Kfz-Aufbereitung
- Metall
- Verpackung & Konfektionierung
- Lager und Logistik
- Küche

### **BWB-Werkstatt am Hafen**

Lahnstraße 3 · 12055 Berlin

Telefon: (030) 390 96-592

- Büromanagement
- Küche
- Metall
- Verpackung & Konfektionierung

### **BWB-Kräuterhof Lübars**

Alt-Lübars 15 · 13469 Berlin

Telefon: (030) 390 96-433

- Gemüse- & Kräuteranbau

### **BWB-Ost**

Blumberger Damm 233-235 · 12687 Berlin

Telefon: (030) 390 96-902

- Küche
- Metall
- Elektro
- Verpackung & Konfektionierung
- Lager und Logistik

### **BWB-Wolfener Straße**

Wolfener Str. 36 Aufgang T · 12681 Berlin

Telefon: (030) 390 96-987

- Hauswirtschaft
- Küche
- Verpackung & Konfektionierung

### **BWB-Wupperstraße**

Wupperstraße 10 · 14167 Berlin

Telefon: (030) 390 96-684

- Holz
- Küche

# IHR KONTAKT ZUR BWB

Alle Infos kostenlos unter:

**0800 541 333 4**

# BWB

**Berliner Werkstätten für Menschen  
mit Behinderung GmbH (BWB)**

Westhafenstraße 4  
13353 Berlin

info@bwb-gmbh.de  
www.bwb-gmbh.de



Von der Bundesagentur für Arbeit  
als Werkstatt für behinderte  
Menschen anerkannt.

Die BWB ist ein nach dem  
SGB III zugelassener Träger  
nach AZAV.

[www.bwb-gmbh.de](http://www.bwb-gmbh.de)